

## LES CANAUX DU BRIANÇONNAIS :

### VISITES ACCOMPAGNÉES

*Les canaux du Briançonnais comptent des singularités qui font leur richesse. Les visites accompagnées visent à les illustrer.*

#### Conditions de visite

Animation gratuite, effectif maxi : 10 personnes .Visites 2,4,5 : pour randonneurs. Annulation en cas de mauvais temps.

#### 1- Les canaux et l'urbanisation

*Depuis le Moyen Age, ils ont résisté aux bouleversements que le pays a connus et notamment à l'urbanisation. C'est pourquoi on peut encore les observer en plein centre-ville, telle la célèbre gargouille dans la Vieille Ville de Briançon*

#### Date : vendredi 16 août,

ASA organisatrice : Grand Canal de Ville ,Tél. 06 07 49 43 11  
Départ : 9h, parking du centre commercial Grand Boucle  
Durée : 2h  
Accessible à tous

#### 2- les canaux et l'hydraulique

*Ils prennent leur eau dans des rivières ou dans des torrents, ce qui les a conduits à cohabiter avec les installations hydro-électriques, telle la centrale du Pont Baldy à Briançon.*

#### Date : vendredi 16 août

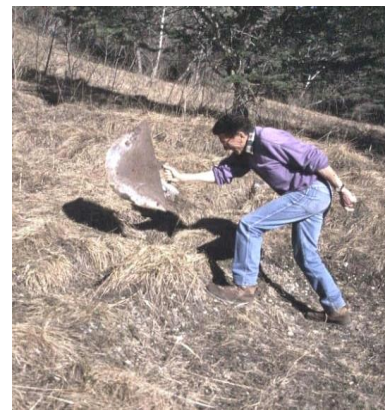
ASA organisatrice : canaux de Pont de Cervières, Tél. : 06 74 55 40 87  
Départ : 14h devant la centrale hydro-électrique du Pont Baldy à Briançon  
Durée : 2h (dont station de pompage et centrale hydro-électrique)  
Bonnes chaussures de marche conseillées

#### 3- Les canaux et les torrents

*Les canaux jouent un rôle essentiel dans les crues torrentielles en drainant le ruissellement des versants. C'est le cas du canal Neuf de Puy-Saint-Pierre qui croise pas moins d'une quinzaine de torrents.*

#### Date : samedi 17 août

ASA organisatrice : canal neuf de Puy-Saint-Pierre, Tél. 06 08 05 96 55)  
Départ : 9 h, en dessous la place du téléphérique à Chantemerle  
Durée : 3 h  
Accessible à tous



Août  
2024

#### L'irrigation gravitaire patrimoine immatériel de l'humanité

Cette 3ème journée de l'irrigation gravitaire en Briançonnais s'insère dans des démarches entreprises en 2023 visant à ce que l'irrigation gravitaire dans le Sud-Est de la France soit reconnue comme patrimoine culturel immatériel de l'humanité.

#### RASSEMBLEMENT

**Mercredi 14 août de 15 à 18 h** au Centre Montagne de Villar-Saint-Pancrace (itinéraire fléché et grand parking). Présentation de documents et débats avec les représentants des Associations Syndicales Autorisées (ASA) qui gèrent les canaux.

#### Documents présentés

- \* la Société Géologique et Minière du Briançonnais : exposition de 11 panneaux et film
- \* l'association des Fountgillencs : panneaux et livret
- \* Christian DEVLIEGIER : le cadastre napoléonien,

canaux du Briançonnais  
Journées de l'irrigation traditionnelle

#### 4- Les canaux aériens

*Le Briançonnais compte un certain nombre de canaux « aériens ». Ils démontrent que les autochtones étaient prêts à prendre des risques importants pour récupérer l'eau servant à l'irrigation.*

**Date : samedi 24 août**

ASA organisatrice : canal des Reymondières, Tél. 06 43 11 50 51

Départ : 9 heures, place Nortier à Fontchristianne.

Durée : 2h-3 h

Visite déconseillée aux personnes sensibles au vertige.

#### 5- parcours pédagogique du Béal Neuf de Pelvoux

*L'ASA du Béal Neuf de Pelvoux a confectionné et installé des panneaux explicatifs permettant de comprendre le fonctionnement des canaux du Briançonnais.*

ASA organisatrice : Béal Neuf de Pelvoux, Tél. 06 08 31 85 85

**Date : vendredi 16 août**

Départ : à 10h, lieu-dit la Baumasse, route de l'Eychauda (1400m, croix)

Durée : 2h

Accessible à des randonneurs pratiquants.

#### 6- Les canaux et l'art

*Pendant plus de 700 ans le canal de Rouchas Frach a irrigué les cultures de trois hameaux. Un sentier balisé permet d'en suivre le tracé agrémenté de pierres sculptées et d'un lieu de mémoire qui évoquent l'environnement et la vie des anciens. Un site étonnant à l'initiative des Fountgillencs, association de Molines-en-Queyras.*

Association organisatrice : association des Fountgillencs, Téléphone : 06 70 27 99 99

**Date : mardi 6 août**

Départ : 10 heures, parking du Pont de Lariane (sur la route du Col Agnel après Fontgillarde)

Durée : 2h

Possibilité de pique-nique sur place (sinon snack au parking)

#### 7- Les canaux et le tourisme

*Creusé au 14ème siècle, le canal Gaillard arrose encore aujourd'hui les terrains de la rive gauche de la Guisane. Grace aux interventions conjuguées de l'ASA et des communes traversées, les berges du canal ont été aménagées en sentier de promenade au « fil de l'eau ».*

**Date : samedi 24 août**

Téléphone : 06 73 75 17 89

Lieu et heure de départ : La Salle les Alpes, parking Guisane (arrêt de bus Aravet) à 13h30

Durée de la visite : 4 heures de très légère descente.

Précisions : près de 9 km, bonnes chaussures, bons marcheurs. Une ligne de bus permet d'être autonome.

#### 8- les canaux et l'artisanat

*L'eau est un bien précieux. C'est pourquoi dans certains canaux, l'eau a été utilisée pour faire « tourner » des moulins à farine. C'est le cas du canal du Ton qui alimentait aussi le moulin de Sachas à Villar-Saint-Pancrace*

**Date : mercredi 14 août**

Organisation responsable : Société Géologique et Minière du Briançonnais

Téléphone : 06 80 90 01 49

Lieu et heure de départ : 10 h, moulin de Sachas, Villard St Pancrace

Durée de la visite : 2h

### POUR EN SAVOIR PLUS SUR LES CANAUX DU BRIANÇONNAIS

#### 1- SITES INTERNET

\* **Société Géologique et Minière du Briançonnais** : [sgmb.fr](http://sgmb.fr)

Accès à de nombreux documents : inventaire de 85 canaux, les canaux et les nappes phréatiques, tables rondes...

\* **L'eau à Réotier** : [louisvolle.fr](http://louisvolle.fr)

\* **Grand Canal de Ville de Briançon** : [grand-canal-briancon.fr](http://grand-canal-briancon.fr)

\* **canaux de Pont de Cervières** : [asacerveyrette.fr](http://asacerveyrette.fr)

#### 2- PUBLICATIONS

\* **les canaux du Briançonnais**

Histoire ; fonctions écologiques, réglementation  
102 pages, 2013 (réédition)

\* **À la découverte des canaux du Briançonnais**

Sites remarquables dans les canaux du Grand Briançonnais  
50 pages, 2019

### RENSEIGNEMENTS ET CONTACTS

\* Rassemblement du **mercredi 14 août 2024 de 15-18 h** au **Centre Montagne de Villar-Saint-Pancrace**, Itinéraire fléché. Tél. 06 71 94 71 00

\* visites accompagnées sur les canaux

→ Consulter le site informatique de la Société Géologique et Minière du Briançonnais [sgmb.fr](http://sgmb.fr), rubrique actualité 2024

→ secrétariat 06 8159 96 86

→ courriel : [r.lestournelle@wanadoo.fr](mailto:r.lestournelle@wanadoo.fr)